



SQS359.54  
med snabbstängningsfunktion,  
utan handomställning



SQS359.03  
utan snabbstängningsfunktion,  
med handomställning



## Elektromekaniska ställdon

för ventiler VVG549..., VVP459... och VXP459...

**SQS359.03**  
**SQS359.05**  
**SQS359.54**

- **Matningsspänning AC 230 V, 3-läges styrsignal**
- **Ställkraft 250 N upp till 400 N (se avsnitt Tekniska data)**
- **Direkt montering på ventilen utan lägesjusteringar**
- **Valfri utökning av funktionerna med hjälpkontakt vid SQS359.03**
- **Valfritt utförande *med* eller *utan* säkerhetsavstängningsfunktion enligt DIN 32 730**
- **Med lägesindikering, *med* handomställning (SQS359.03, SQS359.05)**
- **Med lägesindikering, *utan* handomställning (SQS359.54)**

### Användningsområde

För Siemens ventiler med 5,5 mm lyfthöjd av typerna VVG549..., VVP459... och VXP459... i värme-, luftbehandlings- och kylanläggningar för reglering av värme- och kylvatten på vattensidan.

## Typöversikt

Typ	Matnings- spänning	Styrsignal	Gångtid vid 50 Hz	Snabbstängnings- funktion	Snabbstäng- ningstid
SQS359.03	AC 230 V	3-läges	35 s	nej	—
SQS359.05			15 s		
SQS359.54			20 s	ja	5 s

### Tillbehör

Typ	Beteckning	För ställdon	Inbyggnadsplats för
ASC9.6	Hjälpkontakt	SQS359.03	1 x ASC9.6

### Beställning

Vid beställning anges antal, benämning, typbeteckning och eventuellt erforderliga tillbehör.

*Exempel:* **20 Ställdon SQS359.03** och  
**20 Hjälpkontakter ASC9.6**

### Leverans

Leveransen sker i förpackningar om 20 st ställdon.  
Ställdon, ventiler och tillbehör levereras separat förpackade.

## Kombinationsmöjligheter

Ventiltyp	DN	PN- klass	$k_{vs}$ [m <sup>3</sup> /h]	Data- blad	SQS359.03	SQS359.05	SQS359.54
VVG549...	15...25	PN 25	0.25...6.3	Q4380	✓	✓	✓
VVP459...	15...40	PN 16	0.63...25	Q4845	✓	✓	✓
VXP459...					✓		✓
VVG44...			0.25...25	N4364	✓		
VXG44...				N4464	✓		

För tillåtna differenstryck  $\Delta p_{max}$  och  $\Delta p_s$  för den kompletta ventilställdonsenheten se resp. datablad.

## Tekniskt / Mekaniskt utförande

### Egenskaper och fördelar

- Underhållsfritt elektromekaniskt ställdon
- Reverserbar synkronmotor
- Blockeringssäker utväxling
- Lastberoende fränkoppling i ändlägena

### Treläges styrsignal

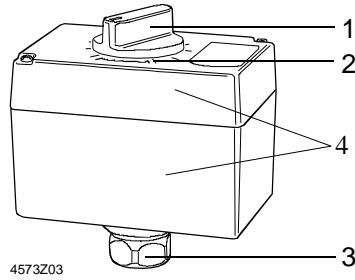
Den reverserbara synkronmotorn styrs av en 3-läges styrsignal. Lyfthöjden erhålls via en låsningsfri utväxling.

Funktion vid 3-läges styrning via klämmorna Y1 eller Y2:

- Spänning på Y1: Ställdonet spindeln rör sig utåt, ventil öppnar
- Spänning på Y2: Ställdonets spindeln rör sig inåt, ventil stänger

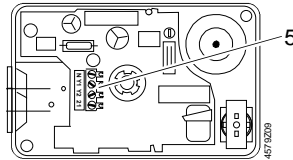
Ingen spänning på Y1 eller Y2: Ställdonets spindeln stannar i befintligt läge

## Manuell omställning



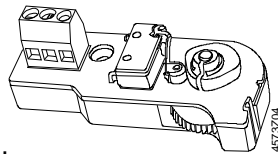
- 1 Manuell omställning (SQS359.03, SQS359.05)
- 2 Lägesindikering
- 3 Kopplingsmutter för ventil
- 4 Kapsling

## Kopplingsplint



- 5 Kopplingsplint

## Tillbehör



### Hjälpkontakt ASC9.6

- Montering möjlig i ställdon SQS359.03
- Kopplingspunkten är inställbar 0...100% av lyfthöjden.

För ytterligare uppgifter om tillbehör se avsnitt Tekniska data

## Anvisningar

### Projektering

För den elektriska anslutningen se respektive apparat- resp. anslutningsschema. Installationen skall utföras i enlighet med lokala föreskrifter.

**OBS** ⚠

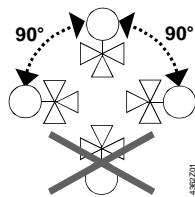
**Säkerhetstekniska föreskrifter och begränsningar till skydd av personer och egendom skall ovillkorligen iakttas.**

Beakta tillåtna temperaturer, se avsnitten Användningsområde och Tekniska data. Om en hjälpkontakt erfordras, skall dess kopplingspunkt anges på anläggningsschemat.

### Montering

Monteringsinstruktion 74 319 0315 0 medföljer förpackningen.

### Monteringslägen



### Igångkörning

Vid igångkörning skall den elektriska inkopplingen kontrolleras och en funktionskontroll genomföras. Dessutom skall hjälpkontaktens inställning kontrolleras..

### Handomställningsratt

Frånkoppla styrsignalen.

När handomställningsratten vrids moturs, så stängs ventilen (lyfthöjd = 0 %). Regleringen återupptas automatiskt när styrsignalen återvänder.

### Underhåll

Ställdonen är underhållsfria.

Vid servicearbeten på ställdonet: Koppla ifrån pump och matningsspänning. Stäng avstängningsventilerna i röret och gör ledningarna trycklösa samt låt dem svalna helt. Om nödvändigt, lossa de elektriska ledningarna från anslutningsklämmorna. Omstart av ställdonet får ske först efter korrekt montering på ventilen.

## Miljöansvar



Apparaten innehåller elektriska och elektroniska komponenter som inte får avfallshanteras som hushållssopor. En särbehandling av specifika komponenter kan vara obligatorisk enligt lagens föreskrifter eller önskvärd ur ett ekologiskt perspektiv.

**Lokal och aktuell lagstiftning skall alltid beaktas.**

## Garanti

---

Användarspecifika tekniska data garanteras endast tillsammans med de ventiler som anges under avsnitt Kombinationsmöjligheter.

**Om ställdonen SQS359... används tillsammans med ventiler av annat fabrikat upphör alla garantier från Siemens.**

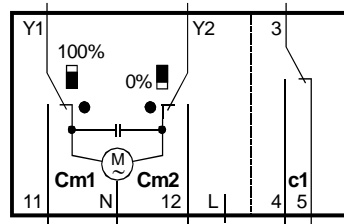
## Tekniska data

Matning	Matningsspänning	AC 230 V
	Spänningstolerans	± 15 %
	Frekvens	50/60 Hz
	Effektförbrukning	
	SQS359.03	3,5 VA
	SQS359.05	4,5 VA
	SQS359.54	6 VA
Styrning	Kontaktdata ändlägeskontakter	på klämmorna 11 eller 12
	SQS359.03 / SQS359.05	AC 250 V, 6 A resistiv / 2,5 A induktiv
Funktionsdata	Styrsignal	3-läges
	Gångtid i reglerdrift	
	SQS359.03	35 s vid 50 Hz för öppning eller stängning
	SQS359.05	15 s vid 50 Hz för öppning eller stängning
	SQS359.54	20 s vid 50 Hz för öppning eller stängning
	Ställtid vid snabbstängning	
	SQS359.54	5 s för stängning
	Ställkraft	
	SQS359.03	400 N
	SQS359.05	250 N
SQS359.54	300 N	
	Lyfthöjd	5,5 mm
	Tillåten medietemperatur	1 ... +130 °C
	i ansluten ventil	(temporärt till + 150 °C)
Elektrisk anslutning	Kabelingångar	2 kabelgenomföringar Ø20.5 mm (för M20)
Normer och standarder	CE-konformitet	
	enligt EMC-riktlinje	89/336/EEC
	enligt lågspänningsriktlinje	73/23/EEC
	Kapslingsklass	IP54 enligt EN 60529
Mått / vikt	Dimensionering	se avsnitt Måttuppgifter
	Vikt	
	SQS359.03	0,5 kg (utan emballage) / 0,6 kg (med emballage)
	SQS359.05	0,5 kg (utan emballage) / 0,6 kg (med emballage)
	SQS359.54	0,6 kg (utan emballage) / 0,7 kg (med emballage)
Tillverkningsmaterial	Ställdonskapsling	plast
	Kåpa och handomställningsratt	plast
	Kuggväxel	plast
	Spindel med koppling	metall
Tillbehör	Hjälpkontakt ASC9.6	för SQS359.03
	Kontaktdata	AC 250 V, 10 A resistiv / 3 A induktiv

### Allmänna omgivningsförhållanden

	Drift IEC 721-3-3	Transport IEC 721-3-2	Lagring IEC 721-3-1
Klimatförhållanden	klass 3K5	klass 2K3	klass 1K3
Temperatur	- 5 ... + 50 °C	- 25 ... + 70 °C	- 5 ... + 50 °C
Fuktighet	5... 95 % RF	< 95 % RF	5 ... 95 % RF

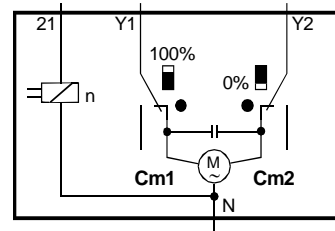
## Apparatscheman



### SQS359.03 / SQS359.05

AC 230 V, 3-läges, utan snabbstängningsfunktion

- Cm1 Ändlägeskontakt 100 % lyfthöjd
- Cm2 Ändlägeskontakt 0 % lyfthöjd
- c1 Hjälpkontakt ASC9.6 för inbyggnad (endast SQS359.03)
- L Potentialfri stödklämma

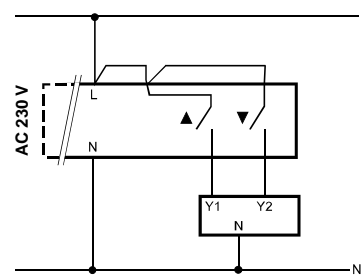


### SQS359.54

AC 230 V, 3-läges, med snabbstängningsfunktion

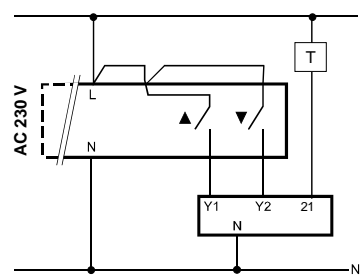
- Cm1 Ändlägeskontakt 100 % lyfthöjd
- Cm2 Ändlägeskontakt 0 % lyfthöjd

## Anslutningsscheman nätspänningssidan



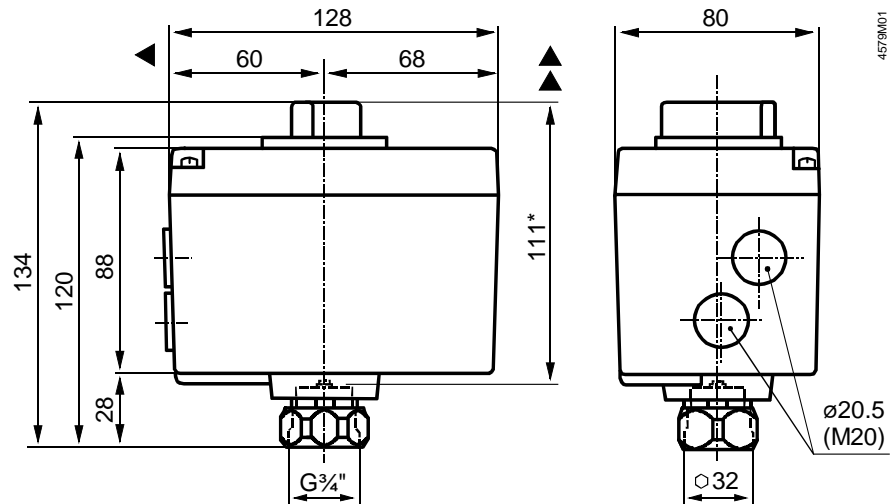
### SQS359.03 / SQS359.05

AC 230 V, 3-läges, utan snabbstängningsfunktion



### SQS359.54

AC 230 V, 3-läges, med snabbstängningsfunktion



- \* Ställdonets höjd från ventilanslag
- ◄ > 100 mm minsta avstånd till vägg eller tak
- ▲ > 200 mm för montering, anslutning, manövrering, underhåll osv..

Mått i mm

Denna sida har avsiktligt lämnats tom.