



- Storlek DN20 eller DN25
- Kv-värde 0,6...4,0
- Energisparventil 0 % läckage

#### Applikation

MRT-ventilerna är framtagna för användning i värme- och ventilationssystem med kallt och varmt vatten inom temperaturområdet -5...+140°C.

#### Ställdon

Ventilerna är avsedda att användas tillsammans med Regins RVA5-ställdon eller HM2060X. Adapter OVA-F1 för RVA5-ställdonen är fabriksmonterad.

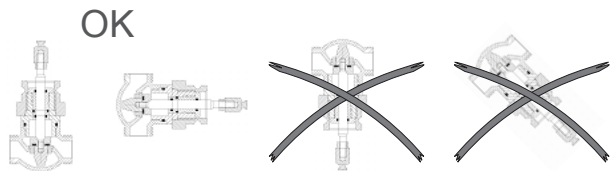
Vi erbjuder även adaptrar för andra ställdonsfabrikat.

#### Funktion

Ventilen är öppen när spindeln är i övre läget, stängd när spindeln är i nedre läget.

#### Installation

MRT ska monteras enligt pilen för flödesriktning som finns på ventilen. Den ska installeras med spindeln uppåt eller vinklad max. 90° mot lodlinjen. Se nedan.



# MRT

## 2-vägs reglerventil

Ventiler med utvändig gänga för värme- och ventilationssystem, för kallt och varmt vatten, glykolblandat vatten samt ånga.

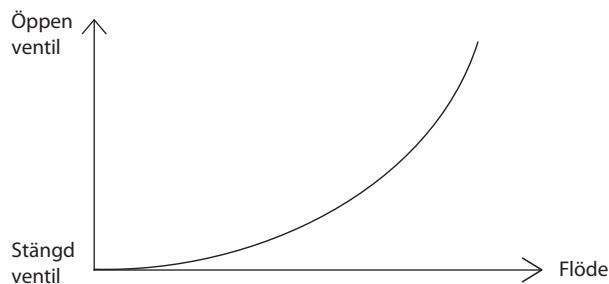
- Tryckklass PN16
- Differenstryck 1,6 MPa
- Mediatemperatur -5...140°C

#### Material

Ventilerna består av hus i rödgods, bröst och packbox i mässing samt spindel, säte och kägla i rostfritt stål. Packboxen är försedd med O-ringar av Viton. Tätningen mot det rostfria sätet är en kolfylld PTFE-packning. Denna typ av packning gör ventilen helt tät i stängt läge.

#### Flödeskaraktistik

Ventilen har likprocentig flödeskaraktistik enligt nedanstående figur.



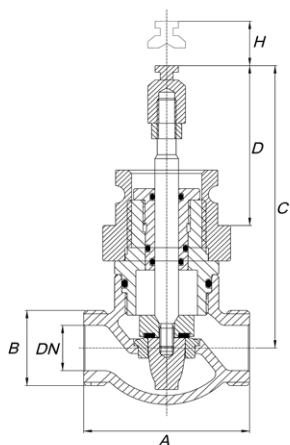
## Modeller

Ventil	Anslutning	Kv
MRT20-0,6	DN20	0,6
MRT20-1,0	DN20	1,0
MRT20-1,6	DN20	1,6
MRT20-2,5	DN20	2,5
MRT20-4,0	DN20	4,0
MRT25-0,6	DN25	0,6
MRT25-1,0	DN25	1,0
MRT25-1,6	DN25	1,6
MRT25-2,5	DN25	2,5
MRT25-4,0	DN25	4,0

## Tekniska data

Flödeskaraktäristik	Likprocentig
Max. differenstryck	1,6 MPa
Temperaturområde	-5...+140°C
Media	Varmt, kallt eller glykolblandat vatten samt ånga
Anslutning	Utvändig gänga, kopplingskit finns nedan
Slaglängd	20 mm
Max. läckage	0,0 % av kvs-värdet (PTFE-packning, kolfylld, 25 % kol)
Tryckklass	PN16
Reglerförhållande	100:1
Material	Ventilhus      Brons SS5204 Kägla och säte    Rostfritt stål Spindel            Rostfritt stål Kägelätning      PTFE (kolfylld, 25 % kol) O-ringar          Viton
Gängning	Ventilerna har utvändigt gängade anslutningar enligt ISO 228/1, kopplingskit finns nedan

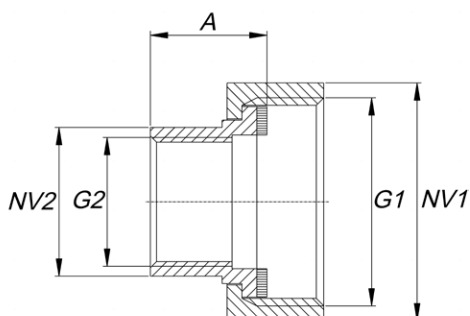
## Dimensioner



DN	A	B	C	D	H
20	70	1"	125	70	20
25	75	1 1/4"	130	70	20

Mått i mm om annat ej anges

## Tillbehör, kopplingskit

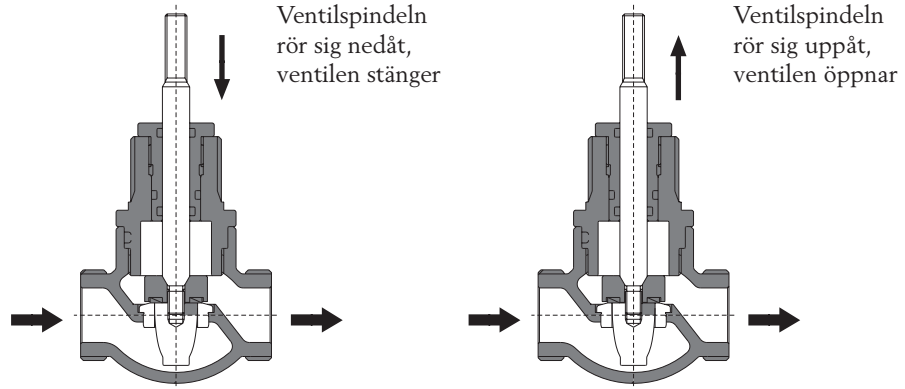


Modell	G1	G2	NV1	NV2	A
MRTK-20	1"	1/2"	38	24	27,5
MRTK-25	1 1/4"	3/4"	50	30	30

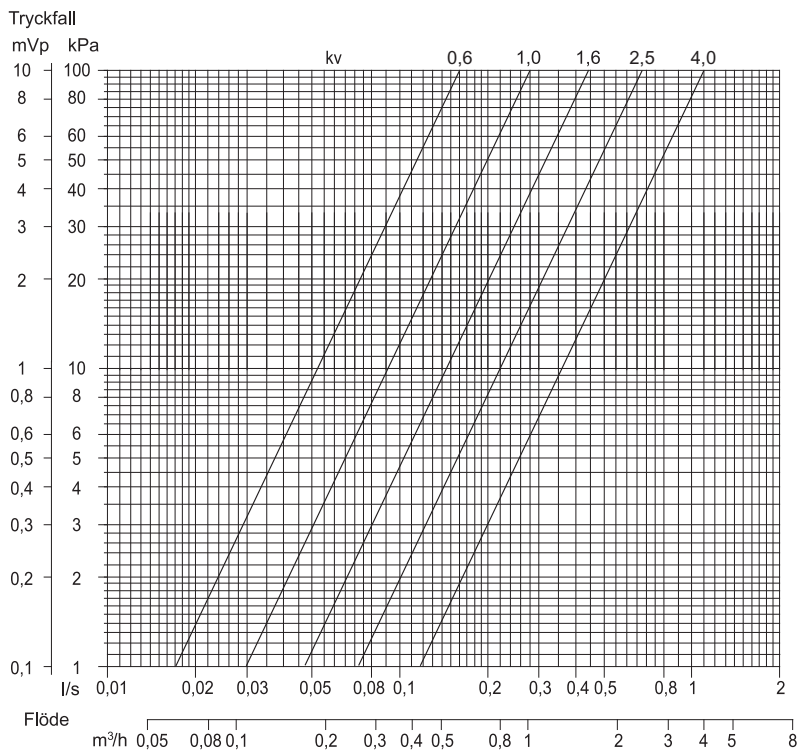
Mått i mm om annat ej anges

## Projektering

Ventiltyp:

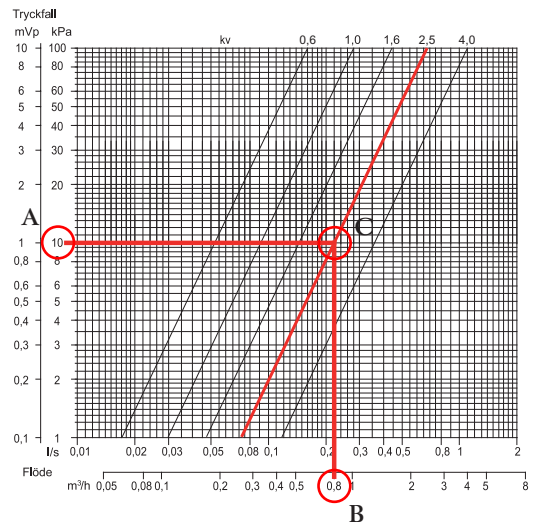


## Tryckfallsdiagram



### Exempel på beräkning av kv-värde

Om tryckfallet är 10 kPa (A) och flödet är 0,8 m<sup>3</sup>/h (B) blir kv-värdet 2,5 (C). Se markeringar i bilden till höger.



## Passande ventilställdon till MRT

Modell	Ställkraft	Matningsspänning	Ställtid	Styrsignal
RVA5-24	500 N	24 V AC	60 s	3-punkt
HM2060X*	900 N	230 V AC	160 s	3-punkt
RVA5-24A	500 N	24 V AC	60 s	0...10 V
RVAF5-24A	500 N	24 V AC	30 s	0...10 V

\* Ska användas tillsammans med adapter OVA-RS1

## Reservdelar

Packbox S6321457301

## Produktdokumentation

Dokument	Typ
Instruktioner RVA5-24, RVA5-24A, RVAF5-24A	Instruktioner för ventilställdon som passar till MRT

Produktdokumentationen finns att ladda ner från Regins hemsida, [www.regin.se](http://www.regin.se).

### Huvudkontor Sverige

Telefon: +46 31 720 02 00  
 Web: [www.regin.se](http://www.regin.se)  
 Mail: [info@regin.se](mailto:info@regin.se)

### Säljkontor

Frankrike: +33 1 41 71 00 34  
 Tyskland: +49 30 77 99 40  
 Spanien: +34 91 473 27 65  
 Hongkong: +852 24 07 02 81  
 Singapore: +65 67 47 82 33



THE CHALLENGER IN BUILDING AUTOMATION