

TP6 Tillverkas med 100% grön Solel

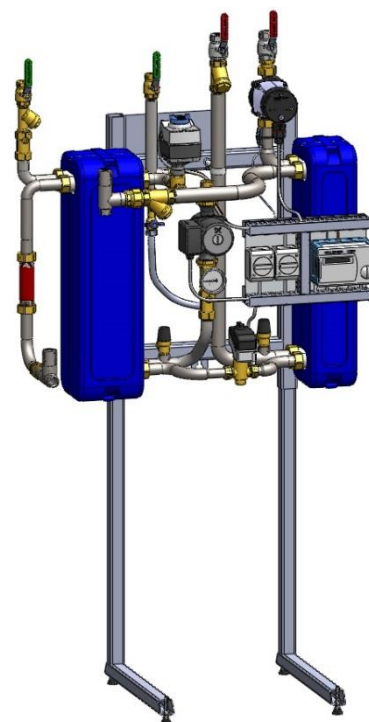
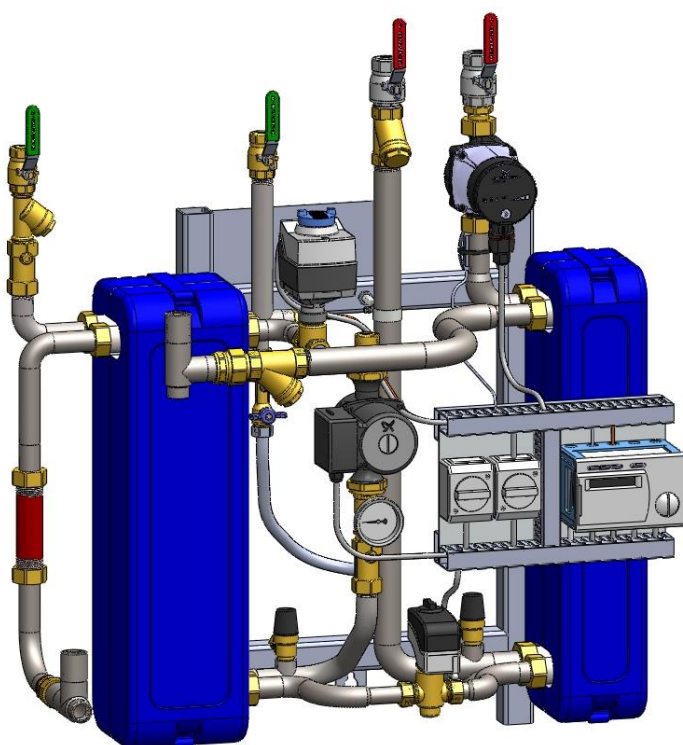
Fjärrvärmecentral för fastigheter

TP6 är en kompakt standardiserad fjärrvärmecentral för fastigheter med upp till ca 15 lägenheter. Den frontbaserade robusta designen ger en mycket lättskött och servicevänlig undercentral. Konstruktionen är svetsad med rördragning i svart och rostfritt stål vilket resulterar i en tålig slutprodukt samt minskar risken för framtida läckage till följd av packningsförsedda kopplingar.

- Svensktillverkad
- Alfa Laval plattvärmväxlare
- Svetsad konstruktion
- Enkel att installera/ servicevänlig
- Vägghängd (golvstativ som option)



Tillverkas med Alfa Laval plattvärmväxlare



Produktbeskrivning

Svensktillverkad fjärrvärmecentral för uppvärmning och beredning av tappvarmvatten. Kompakt utförande utan att tumma på serviceutrymme och för enkel hantering samt intransport till installationsplatsen.

Kommer som standard med Grundfos cirkulationspumpar. På värmekretsen Alpha2 L 15-60, Alpha2 L 15-80 alternativt Magna3 25-100 och på varmvattencirkulationen UP20-30 N.

Vid val av reglerutrustning finns som standard Siemens (RVD144) men centralen går även att få med t.ex. Schneider Electric (TAC2222) eller Regin DUC-lösning. Reglerutrustningen kopplas internt och testas innan leverans. Det går även utesluta reglerutrustning helt eller välja enbart ställdon och givare för egen anslutning på plats.

Standardutförande:

- Alfa Laval plattvärmväxlare
- 2-stegskopplad
- Komplet fjärrvärme med mätsträcka och passbit för energimätare 130 mm
- Cirkulationspump värmekrets/ VVC-krets
- Termometer VVC-krets
- Gängade styrventiler
- Säkerhetsventil för respektive krets
- Påfyllningsledning för värmekrets
- Uttag för expansionsledning
- Internt kopplad reglerutrustning

Optioner:

- Golvstativ
- 3-punktsmätning fjärrvärmekrets
- Enbart samlingsrör fjärrvärmekrets
- Uttag för avgasning värmekrets
- Kriskoppling tappvarmvattenkrets
- Vattenmätare
- Energimätare
- Anligningsgivare värme returledning
- Reglercentral monterad i kapsling

| Typ | Värmeeffekt, kW 100-63 / 60-80 C° | Värmeeffekt, kW 100-43 / 40-60 C° | Varmvatten, l/s /kW 65-22 / 10-55 C° |
|----------|--------------------------------------|--------------------------------------|---|
| TP6 - 50 | 50 | 60 | 0,31 / 58 |
| TP6 - 70 | 70 | 80 | 0,40 / 75 |

Antaget differenstryck: 150 kPa

Tillåtet tryckfall för värmekrets: Max 15 kPa

Öppningstryck säk.ventil värmekrets: 3 bar (standard)

Öppningstryck säk.ventil varmvattenkrets: 10 bar (standard)

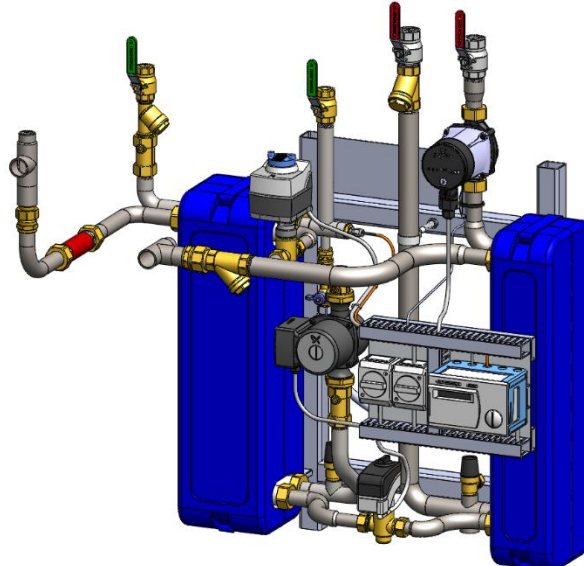
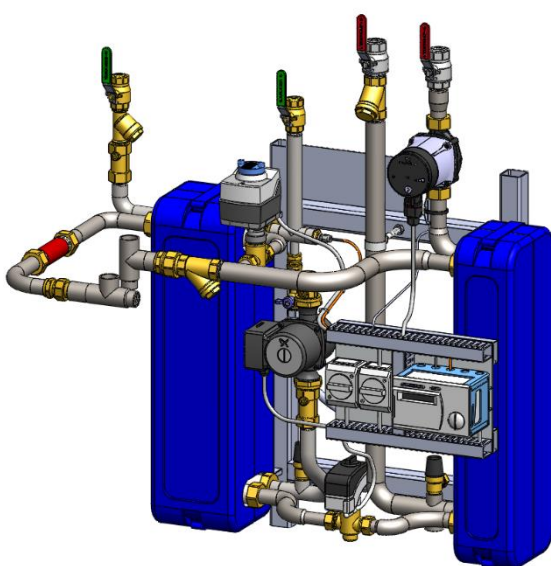
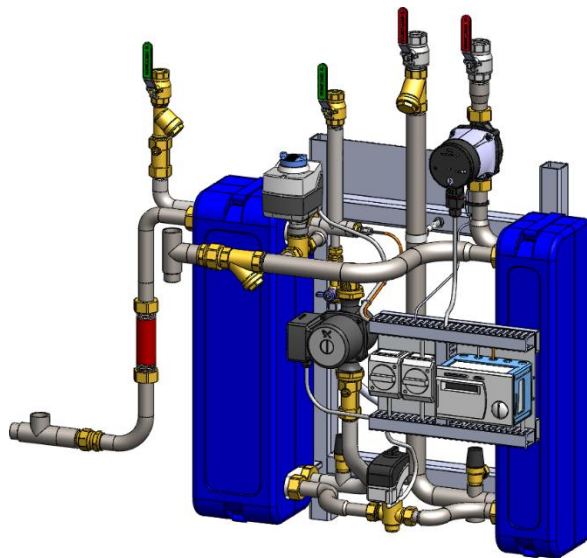
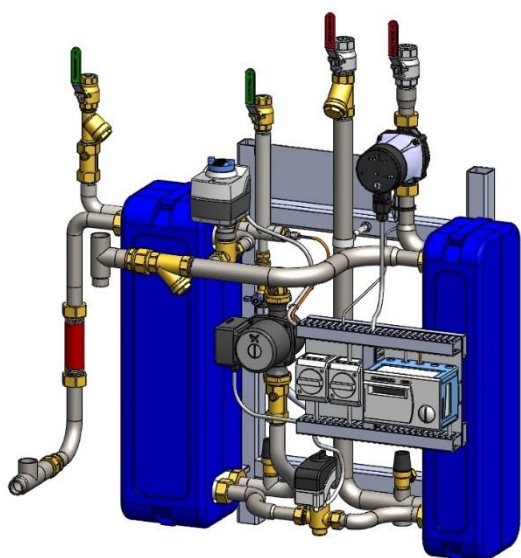
Användningsområden:

- Lägenhetshus
- Industrifastigheter
- Kommersiella byggnader

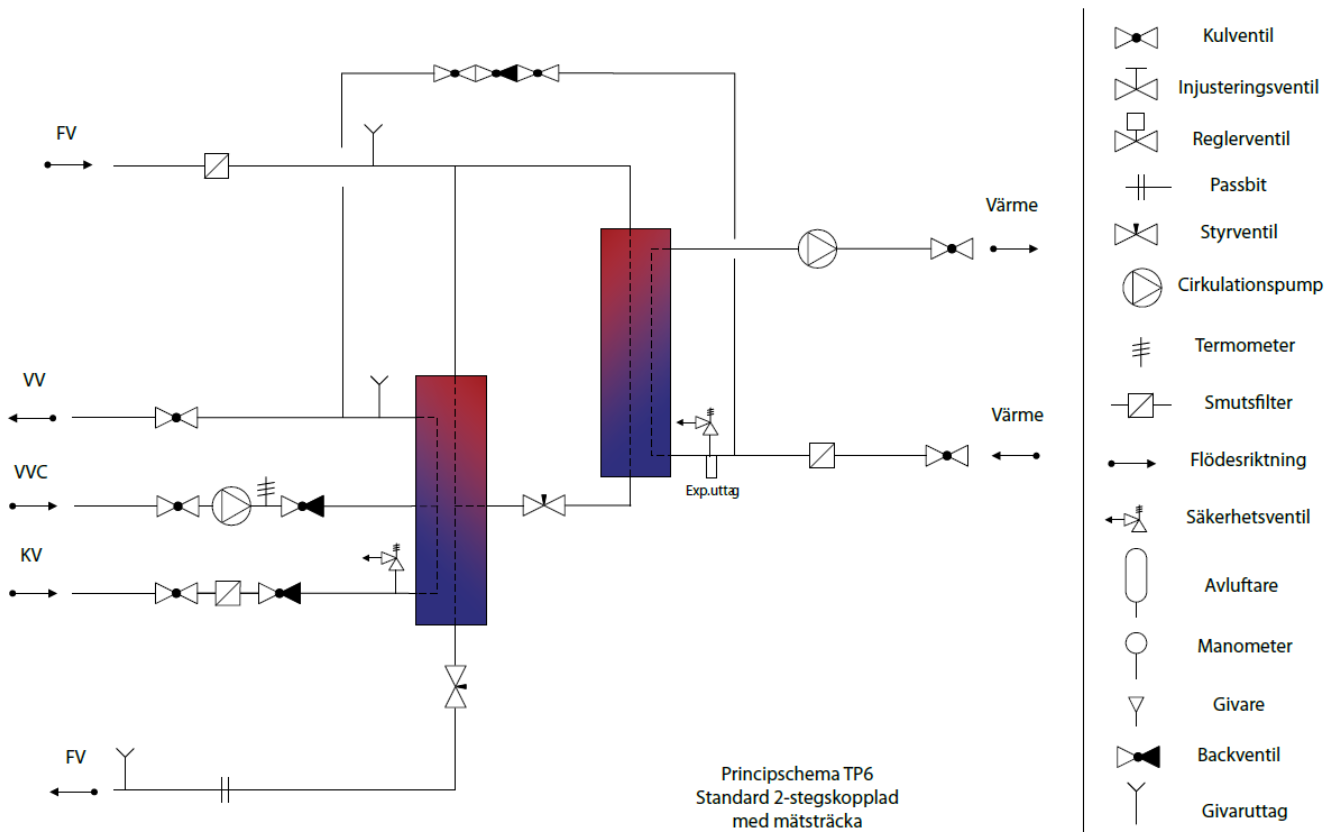
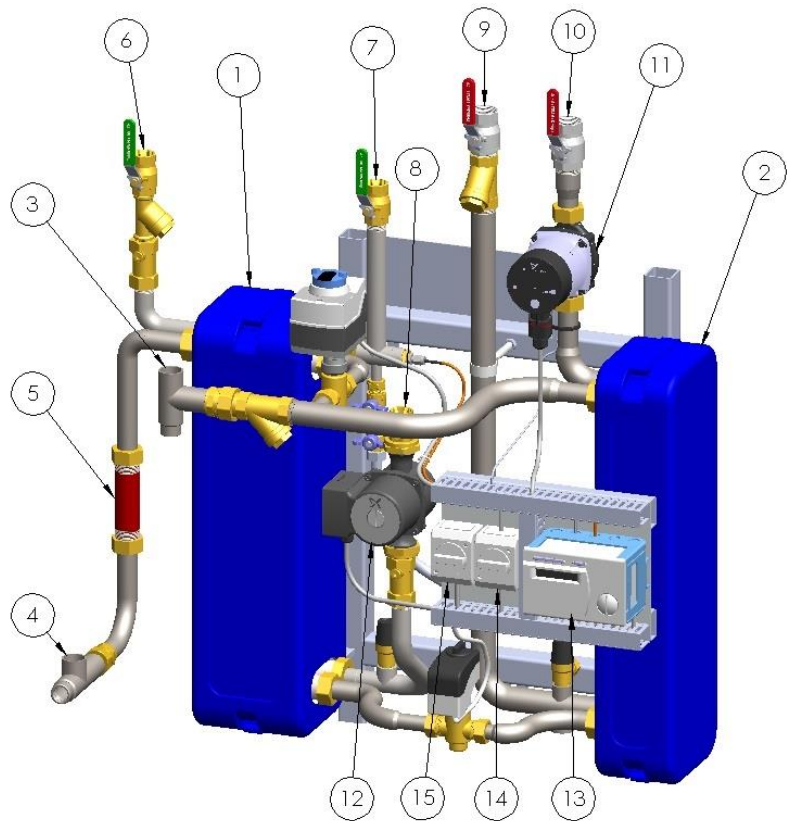
Installation

TP6 monteras som standard på vägg. Som option finns golvstativ vilket även möjliggör fristående montage. Golvstativet går att justera i höjded upp till 900 mm från golv. Vid vägghängt montage med golvstativ som extra stöd vrids dessa 90° i sidled längs med väggen. Väggramen har tre infästningspunkter i form av nyckelhål för enkel upphängning och infästning av centralen.

Fjärrvärmekretsen har roterbara anslutningar vilka avslutas med en muff som ger alternativen gänganslutning DN20 eller svetsanslutning DN25. Returledningen kan monteras för både vertikal eller horisontell mätsträcka/ mätarplacering, se exempel nedan. Värmekrets, tappvarmvattenkrets och VVC ansluts vertikalt mot befintliga avstängningsventiler.



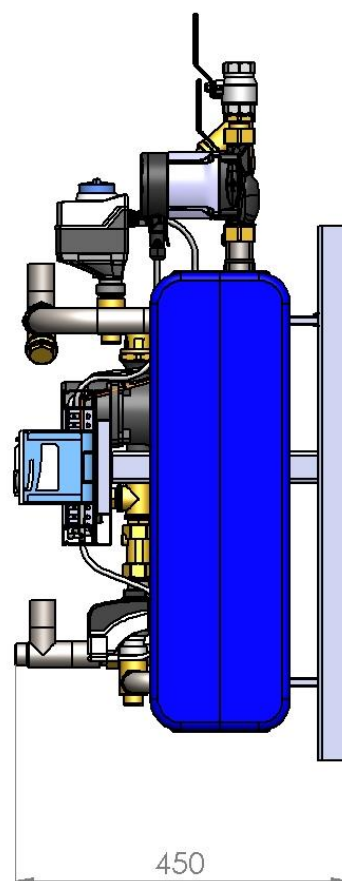
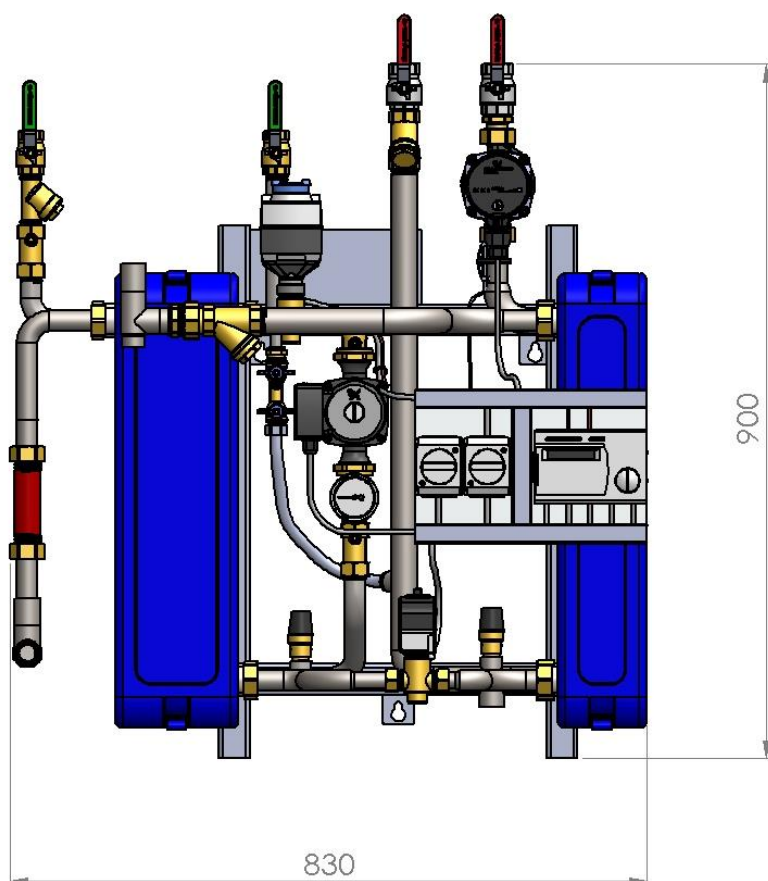
1. Värmeväxlare, varmvatten
2. Värmeväxlare, värme
3. Fjärrvärme framledning
4. Fjärrvärme returledning
5. Passbit för energimätare
6. Kallvatten
7. Varmvatten
8. Varmvattencirkulation
9. Värme returledning
10. Värme framledning
11. Pump, värme
12. Pump, varmvattencirkulation
13. Reglercentral
14. Brytare VVC-pump
15. Huvudbrytare



| Typ | Ansl. Fjärrvärmekrets (invändig gänga / svets) | Ansl. Värmekrets (invändig gänga) | Ansl. Tappvarmvattenkrets (invändig gänga) |
|-------------|---|--------------------------------------|---|
| TP6 - 50 kW | DN20 (3/4") / DN25 (1") | DN25 (1") | DN20 (3/4") |
| TP6 - 70 kW | DN20 (3/4") / DN25 (1") | DN25 (1") | DN20 (3/4") |

Mått / vikt

| Typ | Bredd (mm) | Höjd (mm) | Djup (mm) | Vikt (kg) |
|-------------|------------|-----------|-----------|-----------|
| TP6 - 50 kW | 830 | 900 | 450 | 45 |
| TP6 - 70 kW | 850 | 960 | 450 | 55 |



OBS, bilderna ovan visar en TP6 - 50 kW

Expansionskärl

Komplettera din undercentral med ett expansionskärl. Till dessa finns även ventilsatser i utförande TP med monterad avstängningsventil och löst medföljande manometer. Alternativt utförande 1917-20 med säkerhetsventil, samlingsrör, manometer och avluftare med öppningstryck från 2,0 upp till 4,0 bar.

TP6 kommer redan som standard med säkerhetsventil (3 bar) på värmekretsen men går även att få med andra öppningstryck om så önskas.

Expansionskärlen levereras i storlekar nedan med golvfötter och anslutning R20 nedtill i sida. Placering av kärl under fjärrvärmecentralen är möjlig vid mindre volymer och beroende på vilken höjd man väljer att placera centralen eller om denna monteras på vägg.



Tillbehör

Förtryckta expansionskärl (1,5 bar). Max tryck: 6 bar.

| Volym | Diameter | Höjdmått | Anslutning |
|-------|----------|----------|--------------|
| 35 L | 394 mm | 460 mm | R20 (i sida) |
| 50 L | 409 mm | 493 mm | R20 (i sida) |
| 80 L | 480 mm | 565 mm | R20 (i sida) |

Ventilsatser

- Ventilatsats TP, avstängningsventil och manometer 0-6 bar
- Ventilatsats 1917-20 / 2-4 bar, säkerhetsventil, samlingsrör, manometer och avluftare